



Ekobiosfera Dodatak za ishranu

*za uvođenje u ishranu nerasta,
krmača i prasadi za tov*



MISIJA



Povećati efikasnost uzgoja i održavanja prasadi, pokrivača i odgojenih prasadi, obezbediti maksimalnu svarljivost hrane, povećati prirast telesne mase i poboljšati kvalitet dobijenog mesa.

Poboljšanje efikasnosti iskorišćavanja hrane i, na toj osnovi, nastojanje da se što u potpunije realizuje njihova produktivnost.

IZAZOVI SA KOJIMA SE SUOČAVA PROIZVOĐAČ

POVEĆANJE PRIRASTA

Prosečan dnevni prirast po glavi tokom tova, nakon jednog meseca primene krmnog dodatka, kreće se od 1,0 do 2,2 kg, u zavisnosti od starosti prasadi i genetskog potencijala rase



KONVERZIJA HRANE

Odnos utroška hrane i dnevnog prirasta kod prasadi može se optimizovati tako da se dodatkom svega 3-4 kg hrane po grlu dnevno postigne prirast od 1,5-2 kg telesne mase.



KVALITET MESA

Ključni pokazatelji uključuju težinu klanja, sadržaj masti i proteina, boju potkožnog sala, pH vrednost, sposobnost zadržavanja vode u mesu, intenzitet boje, gubitak mesa tokom kuvanja i debljinu potkožnog sala.



IZAZOVI KOD PROIZVODNJE

OČUVANJE STADA

Preživljavanje prasadi tokom farrowing-a i tovnog perioda, povećanje broja i pokretljivosti sperme kod pokrivača, poboljšanje kvaliteta.



URAVNOTEŽENA ISHRANA

Omogućava visoku produktivnost životinja uz niže radne i materijalne troškove po jedinici proizvodnje.



CREVNE POREMEĆAJE

jedan od glavnih uzroka smanjene produktivnosti u svinjarstvu

72% imunih reakcija u telu odvija se u digestivnom traktu, što čini njegovu ulogu presudnom za održavanje samoregulacije i zdravlja odgojenih životinja.

38% energetske rezerve odgojene prasadi troši se na procese koji se odvijaju u organizmu zahvaćenom enteritisom. Gubici se manifestuju smanjenim unosom hrane, niskom sorpcionom sposobnošću mikotoksina i njihovim izlučivanjem iz tela, kao i smanjenim prirastom telesne mase.

Produžena inflamacija dovodi do smanjenja produktivnosti stada, promena u unosu hrane, varenju, apsorpciji i iskorišćavanju hranljivih materija od strane životinja

FAKTORI KOJI UTIČU NA PRODUKTMNOST

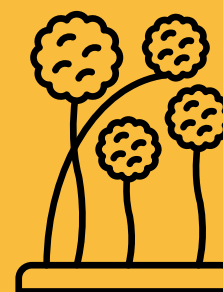


- Imunitet – otpornost odgojenih životinja na nepovoljne faktore okoline, kao što su mikotoksini, mikrobi i virusi.
- Regulacija sastava crevne mikroflore – smanjenje prisustva patogenih mikroorganizama koji proizvode toksine i konkurišu normalnoj fiziološkoj mikroflori.
- Aktivacija funkcija digestivnog i hormonskog sistema.
- Efikasan metabolizam – visoka svarljivost i apsorpcija hranjivih materija iz hrane.
- Zaštita jetre – zaštita od oštećenja, snažna antioksidativna aktivnost i zaštita ćelija od peroksidacije lipida i sinteze toksičnih slobodnih radikala.

PREDNOSTI



Povećava se **otpornost** na nepovoljne uticaje okoline i stres; sezonske klimatske promene postaju lakše.



Smanjuju se negativni efekti **mikotoksikoza**



Poboljšava se **konverzija** hrane.



Povećava se broj i pokretljivost sperme kod **pokrivača**



Poboljšava se konačni **kvalitet** svinjskog mesa.

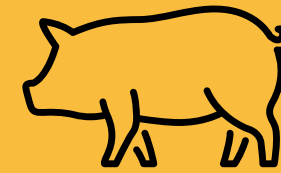


Povećava se dnevni prirast telesne **mase**.

PREDNOSTI



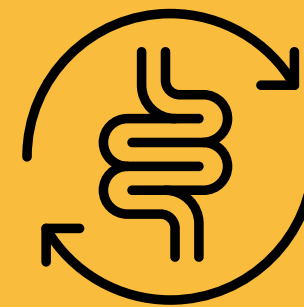
Poboljšava se **imunološki** odgovor životinja na vakcinacije.



Povećava se **broj prasadi** po farrowing-u kod svinja.



Uklanjaju se **inflamatorni** procesi u gastrointestinalnom traktu



Aktivira se proces **varenja**.



Povećava se **ekonomska** efikasnost proizvodnje svinjskog mesa.



Poboljšava se **metabolizam** u organizmu.

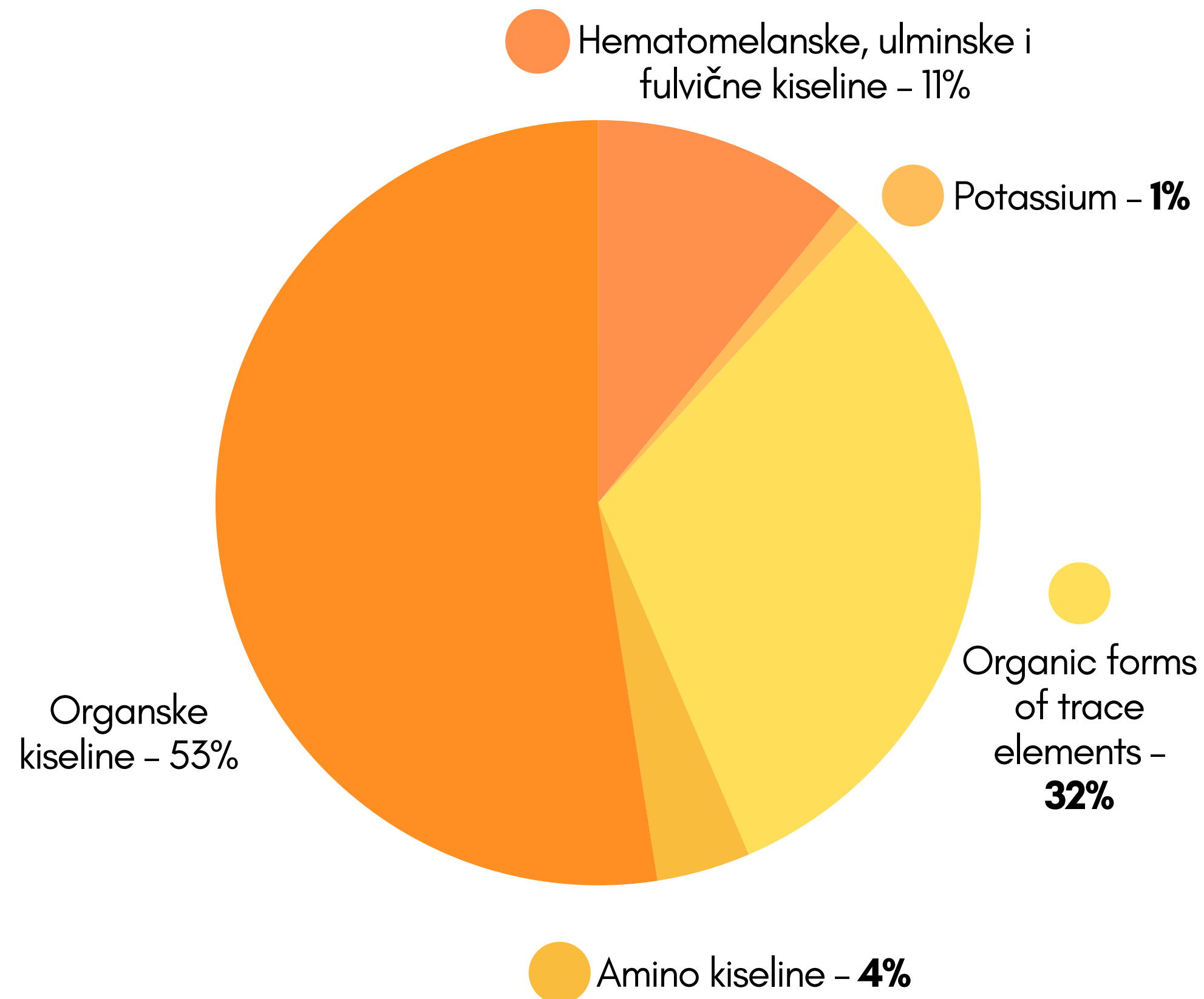
EKOBIOSFERA je potpuno bezbedan za SVINJE, LJUDE i OKOLINU

➤ Krmni dodatak nema kancerogene, alergene, anafilaktoidne, teratogene niti embriotoksične osobine.

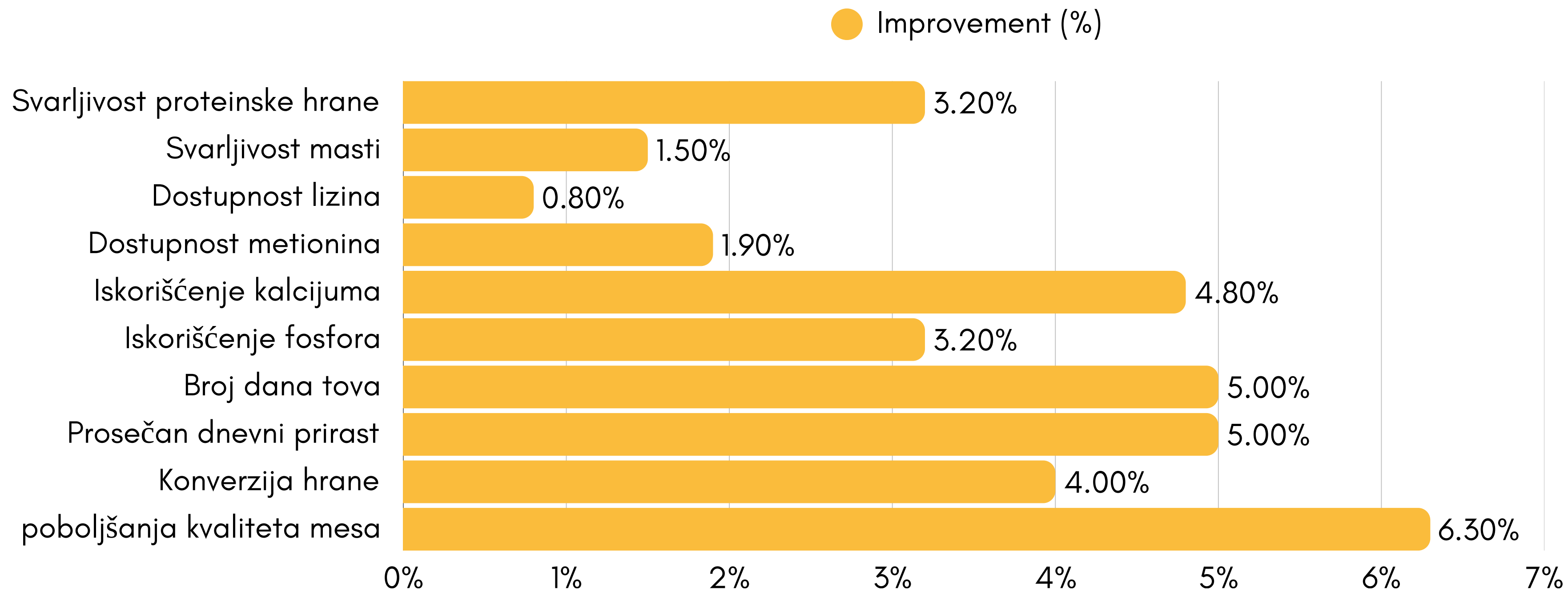
➤ Proizvod je klasifikovan kao ekološki čist proizvod za kako mlade tako i odrasle svinje

➤ Što znači da je bezbedan za životinje i ljude. Što ga odvaja od drugih medicinskih proizvoda

SASTAV:



REZULTATI UPOTREBE "EKOBIOSFERA"



REZULTATI OPITA

+ 4.1%

Ukupan sadržaj proteina

+ 11.9%

Dnevni prirast telesne mase

-5.2%

Trošak hrane po 1 kg prirasta telesne

+ 9.2%

Povećanje profitabilnosti proizvodnje

parametri ogleda

- Za studiju su odabrane dve grupe prasadi za tov: ogledna i kontrolna, po 40 životinja u svakoj grupi.
- Ogled je trajao 40 dana.
- Obe grupe hranjene su istom ishranom.
- Prosečna početna telesna masa u kontrolnoj grupi iznosila je 8,9 kilograma, dok je u oglednoj grupi bila 9,0 kilograma.
- Prasad je na početku ispitivanja imala 28 dana, a sve su bile smeštene u istom objektu, u susednim jedinicama.
- Ogledna grupa je dobijala dodatak ishrani „EKOBIO SFERA“.



- Uzorci hrane prikupljeni su na početku i na kraju ispitivanja.
- Krv je uzimana od po 10 životinja iz svake grupe radi određivanja broja eritrocita i leukocita, nivoa ukupnog proteina, glukoze, ureje, ukupnog kalcijuma i neorganskog fosfora, sa ukupno analiziranih 22 parametra.
- Telesna masa životinja beležena je na početku i na kraju ispitivanja.

REZULTATI NA SVINJAMA BELE RASE

+ 4.8%

Brži prirast prasadi

+ 5.3%

Povećanje preživljavanja prasadi

+15.7%

Plodnost krmača po inseminaciji

+ 9.5%

Povećanje vitalnosti sperme

parametri ogleda

- Formirane su dve grupe nerasta – ogledna i kontrolna, po 5 životinja u svakoj.
- Kontrolna grupa hranjena je osnovnom ishranom tokom 40 dana, dok je ogledna grupa, pored osnovne ishrane, dobijala po 75 ml dodatka ishrani po glavi dnevno.
- Formirane su i dve grupe krmača – oglednai kontrolna, po 30 životinja u svakoj.
- Krmače u ogledna grupi dobijale su dodatak ishrani u dozi od 50 ml po glavi dnevno, počevši 40 dana pre prasenja i nastavljajući 20 dana nakon prasenja.

